

Conservación del Agua en el Hogar



Guía con Consejos Fáciles sobre Cómo Ahorrar Agua

¡Bienvenido!

A continuación, le daremos información sobre cómo conservar agua en su casa y al mismo tiempo ahorrar dinero. En menos de una hora, puede revisar si hay una fuga de agua en su hogar.

¿Por qué debemos de ahorrar agua?

California es un estado en el que siempre hay sequía. Incluso cuando hay muchas lluvias durante el invierno, en el verano casi no llueve. Las decisiones que puede comenzar a hacer desde ahorita le ayudarán a usted y a su comunidad a prepararse para el futuro.

Usted puede comenzar a:

- ✓ Aprender sobre su uso personal del agua,
- ✓ Haga una prueba a sus llaves del agua y la(s) taza(s) del baño para ver cuánta agua usan,
- ✓ Vea su medidor del agua de su casa para detectar fugas
- ✓ ¡Encuentre algunas maneras fáciles de conservar el agua!

Estadísticas:

Si cada hogar en California instalara un grifo de baño de bajo flujo, se ahorraría:

- **7 billion gallons of water annually**
- **\$ 70 millones en costos de calefacción**
- **Además de la energía y los productos químicos para suministrar, tratar y retirar las aguas residuales.**

¡Comencemos!

Inspección Paso a Paso del Uso del Agua en su Casa

“El primer paso fue creer que reducir (el uso del agua) era realmente posible.”

G.P. quien vive en Oakland redujo el uso de agua en su hogar de 200 galones por día a ¡37 galones por día!

PASO 1: Prepare sus herramientas

- Faucet flow bag o una cubeta y una taza medidora
- Toilet dye tablets (pastilla de color para la taza del baño) o colorante oscuro para comida
- Herramientas:
 - llave inglesa
 - lámpara de mano
 - desarmador
 - algunos trapos o jergas
 - cronómetro o reloj
 - guantes



PASO 2: Mida el flujo del agua de la regadera y las llaves del agua

Use el faucet flow bag para hacer una prueba de 5 segundos en todas las regaderas y las llaves del agua. Abra la llave del agua completamente, ponga la bolsa por 5 segundos, luego quítela y vea lo que marca en la bolsa. Regístrelo en la tabla de abajo.

Si no tiene una faucet flow bag, use una cubeta y una taza medidora para determinar el flujo del agua:

5 segundos	gpm
2 tazas	1.5
3 tazas	2.25
4 tazas	3
5 tazas	3.75

Ubicación	Regadera (gpm)	Llave del agua (gpm)	¿Fuga? Sí/No	Comentarios

¿Qué estoy registrando?

Artículo	Promedio en California *
Taza del baño	1.28 gpf
Llave del agua del baño	1.2 gpm
Llave del agua de la cocina	1.8 gpm
Regaderas	2.0 gpm

gpf=galones por descarga; gpm=galones por minuto;
*Calif. Residential Water Conservation Stds. 2017

PASO 3: Revise todas las tazas del baño para ver si hay alguna fuga

Sabía usted que casi cerca del **25% del uso del agua en el hogar es de la taza del baño?** Ajustando la taza del baño para que ahorre más agua puede tener un gran impacto en lo que usted gasta en el recibo del agua.

- 1) **Escuche:** su taza del baño. ¿Escucha que está corriendo el agua?? Si lo escucha, entonces tiene una fuga.
- 2) **Vea:** Levante la tapa del tanque del agua y bájele a la taza del baño. Revise si está trabajando bien. Una vez que se vuelva a llenar el tanque, revise si el agua se está tirando por el tubo de desagüe. Si se está tirando, el nivel del agua necesita ajustarse. El nivel del agua debe estar alrededor de una pulgada debajo de lo alto del tubo.
- 3) **Revise si hay alguna fuga:** Ponga la pastilla azul para el agua en el taque de la taza del baño. Espere 15 minutos. **¡No le baje a la taza del baño!** Si el color azul de la pastilla aparece en la taza del baño después de los 15 minutos, tiene una pequeña fuga, que podría ser por la vejez del tapón de goma.
- 4) **Anote** lo que usted observó:

Ubicación de la taza del baño	Fuga? Sí/No	¿Ajuste en el nivel del agua?	Lista de reparaciones necesarias

PASO 4: Prueba de 5 Minutos para Detectar una Fuga en Toda la Casa

Las pequeñas fugas de agua pueden parecer como un pequeño problema, pero incluso una pequeña fuga de una gota por segundo ¡puede desperdiciar más de 2,000 galones de agua por año!

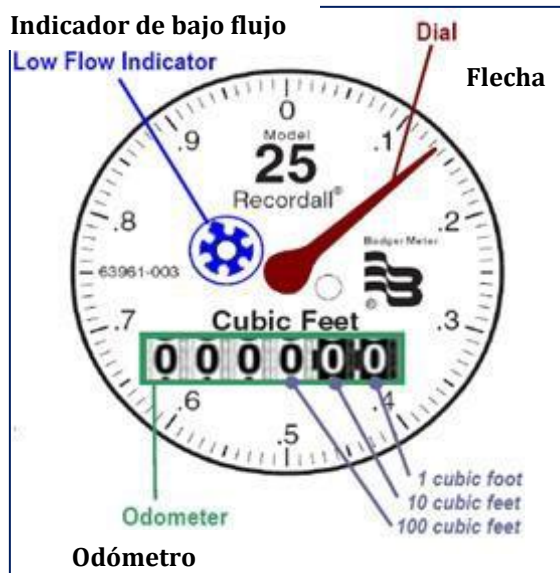
Encuentre Su Medidor

Su medidor de agua puede encontrarse en algún lugar cerca de su casa o cerca de su banqueta. Use un desarmador o un palo para levantar la tapa y encontrar el medidor. En algunos casos, el medidor del agua puede estar inaccesible.



Lea Su Medidor del Agua

Algunos medidores de agua miden en galones y otros en pies cúbicos. Esta gráfica nos muestra un medidor en pies cúbicos pero el proceso es el mismo para galones. Tenga en cuenta que el indicador del flujo abajo puede ser una flecha u otra forma en algunos medidores.



El odómetro muestra cuántos galones o pies cúbicos se han usado y la flecha muestra cuántas décimas de galón/pies cúbicos han sido usados. La lectura del medidor anterior es de 0.13 pies cúbicos. Para revisar cuánta agua se usa, lea su medidor dos veces en diferentes tiempos y reste los números:

Segunda Lectura menos la Primera Lectura equivale a los Galones/Pies cúbicos usados

Ejemplo: 369,200.67 – 368,200.07 = 1000.60 galones usados

Prueba de 5 Minutos para ver si hay Fugas

- 1) Cierre todas las llaves del agua de toda la casa (lavadoras, etc.) para asegurarse que no se use el agua. Asegúrese de verificar que todos los aparatos que usan agua automáticamente como el Sistema de regar o la máquina de hacer hielo este apagada.
- 2) Observe el indicador de flujo bajo del medidor de agua durante cinco minutos. Si se mueve, hay una fuga.
- 3) Si quiere una lectura más precisa de una posible fuga, lea su medidor durante la noche. Esta vez, leerá solo la flecha y no el indicador de bajo flujo. Revise la flecha antes de irse a dormir (use un pequeño pedazo de cinta adhesiva para marcar la ubicación) y luego cuando se levante al siguiente día. Asegúrese de no usar agua en la noche. Si la flecha se movió, hay una fuga.

¿Fuga de agua en la casa? Sí No

Pérdida estimada de agua debido a fugas	
Goteo por Minuto	Galones Desperdiciados/Año
10	526
60	3,153
300	15,768

PASO 5: Patio y Jardín

Mucha del agua desperdiciada en un hogar es en el jardín. Aquí hay algunas pruebas para detectar si se puede mejorar la eficiencia del agua en el patio o el jardín.

1) Revise su jardín.

Busque lugares húmedos que estén más verdes que el resto del jardín. Estos lugares podrían estar recibiendo más agua que otro lugar debido a una fuga o rociador roto.

¿Lugares húmedos inusuales en el jardín? Sí No

2) Verifique su sistema de riego y las mangueras

Ponga a funcionar su sistema de riego y las mangueras y compruebe si tiene:

- Fugas
- Presión irregular
- Piezas rotas o rociadores tapados
- Cobertura irregular
- El agua moja la banquetta o hace charcos de agua

Si usted tiene algunos de estos aspectos, tiene que reparar o reajustar su sistema de irrigación.

3) Revise su horario de riego

Su jardín y patio no necesita ser regado durante los meses húmedos. Durante el verano, use un reloj programado y riegue muy temprano por la mañana o muy tarde por la noche para incrementar que la planta absorba lo suficiente y reducir la evaporación. Ponga plantas que sean más tolerante a la sequía.

¿Revisó el sistema de riego? Sí No

PASO 6: Revise las Reparaciones que se Necesitan y Mejoras

Llaves del Agua y Regaderas

- Ponga o reemplace regaderas. (Quite y llévelo a la ferretería para que coincida con la pieza.)
- Reemplace las regaderas.
- Llame a un plomero para las fugas más difíciles.

Taza del baño

- Reemplace un tapón el hule dentro del tanque del agua si tiene fugas. (Quite y llévelo a la ferretería para que coincida con la pieza.)
- Ajuste el nivel del agua que quede 1 pulgada por debajo de lo alto del tubo de desagüe.
- Si su taza de baño es muy vieja, replácela por una nueva, que sea ahorradora de agua.
- Llame a un plomero para las fugas más difíciles.

Fuga en toda la Casa

- Para las fugas en toda la casa va a necesitar un plomero.
Sin embargo, lo que usted estuvo haciendo para detectar fugas, puede ayudar a encontrar los posibles lugares de la fuga, lo cual ayudará al plomero a resolver el problema.

Jardín y Patio

- Solo riegue en la temporada de sequía.
- Revise su sistema de programado de riego para regar por la noche o muy temprano por la mañana.
- Ajuste su sistema de riego para que no moje la banquetta o la calle.
- Repare válvulas rotas o rociadores bloqueados.
- Use una llave de cierre para sus mangueras.
- Quite el césped y ponga plantas nativas/lecho orgánico.

PASO 7: Comience a tener Hábitos para Conservar el Agua

Tener hábitos para conservar el agua es gratis y le ayudará a ahorrar agua de ¡inmediato! ¡Vea el poster para más ideas!

**¡Felicitaciones! ¡Ha terminado con esta inspección!
¿Qué sigue?**

Ahora ya tiene una idea del agua que se usa en su hogar, asegúrese de

- ✓ reparar cualquier fuga de agua que haya encontrado,
- ✓ ajuste su taza del baño o reemplace el hule en caso de ser necesario,
- ✓ haga una lista de sus regaderas de las llaves del agua y/o regaderas que necesiten remplazarse,
- ✓ programe un horario para regar en el que se use el agua eficientemente, y
- ✓ comience a ahorrar agua ¡hoy mismo!

¡Gracias por participar en este importante esfuerzo!

Esta inspección fue desarrollada por el Distrito de Recursos de Conservación del Condado de Mendocino (por sus siglas en inglés, MCRCD) bajo la Propuesta 84 Integrated Regional Water Management (IRWM) Implementation Grant. Algunas partes de esta inspección son del East Bay Municipal Utility District's Water Smart Home Survey Kit.

Muchas gracias a Jackie Orozco por la traducción al español.

